

Importancia de la planeación para el desarrollo municipal

Ana Paulina González Arroyo

Junio, 2022

Lo que se mide se puede mejorar

¿En qué se gasta cuando no se tiene evidencia?

¿Cuál es el problema público?

Alcalde compra 15 camionetas de lujo (Cybertruck de Tesla) con una inversión aproximado de 20 millones de pesos.

“... más que velocidad, se busca fuerza del motor de las camionetas para poder jalar pipas de agua, contenedores de basura, pues tienen capacidad de cargar el triple que una camioneta normal”



¿En qué se gasta cuando hay evidencia?



¿En qué se gasta cuando hay evidencia?



Hay que realizar una planeación orientada a resultados

El Gobierno cobra impuestos para poner en marcha programas/estrategias/acciones que buscan **mejorar la situación de la población**

En un contexto donde los **recursos son limitados**



Por lo tanto, el objetivo central de cualquier gobierno es **dar resultados, no hacer o entregar muchas cosas...**

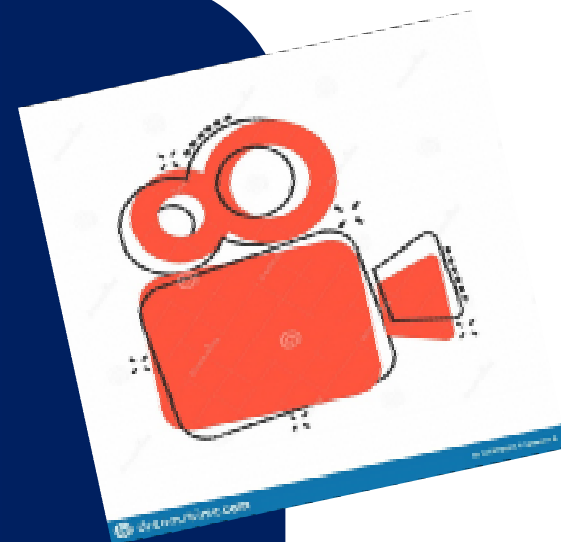
El monitoreo y evaluación generan información para la toma de decisiones

Monitoreo:

Proceso continuo para medir el desempeño de una intervención pública respecto a los resultados esperados

Evaluación:

Análisis sistemático y objetivo de una intervención pública cuya finalidad es determinar la pertinencia y el logro de sus objetivos y metas



Además, monitorear y evaluar es una obligación normativa



- Los resultados del ejercicio de los recursos que disponga la federación, el estado y **el municipio** deben ser evaluados. *Art. 134 CPEUM*
- Facilita las decisiones sobre el destino de los recursos públicos
- **“Si puedes demostrar resultados, también puedes ganarte el apoyo de los ciudadanos.”***

*Reinventando el Gobierno, David Osborne y Tedd Gaebler

Sin embargo, el municipio presenta retos para su planeación



Los municipios requieren información acorde a sus necesidades, contextos y funciones

1. Servicios públicos (art. 115 Constitución)

Es una obligación intransferible del municipio:



2. Pobreza y acceso a derechos sociales

Obligación de la federación, la entidad federativa y el municipio

3. Información con perspectiva territorial

- Económica
- Sociodemográfica
- Geográfica
- Infraestructura
- Gobierno

4. Gestión municipal

- Instrumentos de planeación y evaluación

CONEVAL genera información y herramientas para planear y monitorea las prioridades municipales



**Índice de
rezago social**

Pobreza urbana

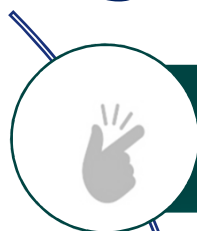
DataMun
Datos del avance municipal

Plataforma
para el **Análisis**
Territorial de la Pobreza



**Visor geoespacial de la
pobreza y la COVID-19 en
los municipios de México**

DataMun es una herramienta para planear y dar seguimiento al desempeño municipal



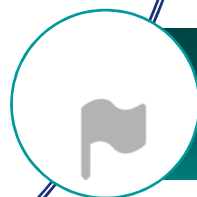
Acceso fácil y rápido a información municipal



Información sencilla al alcance de todos



Indicadores básicos para la planeación municipal en una sola plataforma



Identificación de prioridades y áreas de oportunidad a nivel municipal

DataMun
Datos del avance municipal

DataMun cuenta con 5 formas para visualizar la información

- 1** Cifra actualizada: corresponde al último dato disponible
- 2** Histórico: información comparable del indicador
- 3** Familias: se presentan los resultados de municipios que comparten características (Región, tamaño del municipio, población indígena y gobierno electrónico)
- 4** Comparación libre
- 5** Mapas



Plataforma DATAMUN

<http://sistemas.coneval.org.mx/DATAMUN>

NO DEJAR A NADIE ATRÁS

DATAMUN te da la bienvenida!

DATAMUN le permite conocer y comparar la situación de tu municipio o alcaldía en temas relacionados con los servicios públicos, pobreza, desigualdad económica, género y migración.

Aquí podrás encontrar datos e información sobre el avance de tu municipio y sobre qué puedes hacer para asegurarte de que nadie se quede atrás.

Dato actualizado
Histórica
Comparación por familias
Comparación lista
Mapas

Dato actualizado
En esta sección encontrarás la información más reciente disponible para los indicadores que te interesan conocer.

Consulta la situación de tu municipio
Para iniciar, selecciona la entidad y el municipio a analizar. En las siguientes páginas podrás elegir los temas que más te interesan conocer, así como distintas opciones para visualizar sus datos e indicadores.

1. Selecciona la entidad
Entidad
2. Selecciona el municipio
Municipio
3. Ve a indicadores

Indicadores de pobreza y bienestar

Indicador	Unidad	Valor	Estado	Acción
Indicador de pobreza extrema	Porcentaje	12.5	Verde	Ver
Indicador de pobreza moderada	Porcentaje	25.3	Verde	Ver
Indicador de pobreza total	Porcentaje	37.8	Verde	Ver
Indicador de pobreza subjetiva	Porcentaje	45.2	Verde	Ver
Indicador de pobreza multidimensional	Porcentaje	58.7	Verde	Ver

Indicadores de servicios públicos

Indicador	Unidad	Valor	Estado	Acción
Indicador de acceso a agua potable	Porcentaje	85.4	Verde	Ver
Indicador de acceso a electricidad	Porcentaje	92.1	Verde	Ver
Indicador de acceso a internet	Porcentaje	78.9	Verde	Ver
Indicador de acceso a transporte público	Porcentaje	65.3	Verde	Ver
Indicador de acceso a servicios de salud	Porcentaje	72.6	Verde	Ver

Indicadores de género y migración

Indicador	Unidad	Valor	Estado	Acción
Indicador de igualdad de género	Porcentaje	75.2	Verde	Ver
Indicador de violencia contra la mujer	Porcentaje	15.8	Verde	Ver
Indicador de migración	Porcentaje	22.4	Verde	Ver

Indicadores de desarrollo humano

Indicador	Unidad	Valor	Estado	Acción
Indicador de desarrollo humano	Porcentaje	68.5	Verde	Ver
Indicador de desarrollo humano básico	Porcentaje	78.9	Verde	Ver
Indicador de desarrollo humano avanzado	Porcentaje	85.4	Verde	Ver

Indicadores de equidad

Indicador	Unidad	Valor	Estado	Acción
Indicador de equidad	Porcentaje	72.6	Verde	Ver
Indicador de equidad de género	Porcentaje	78.9	Verde	Ver
Indicador de equidad de edad	Porcentaje	85.4	Verde	Ver

Indicadores de sostenibilidad

Indicador	Unidad	Valor	Estado	Acción
Indicador de sostenibilidad	Porcentaje	65.3	Verde	Ver
Indicador de sostenibilidad ambiental	Porcentaje	72.6	Verde	Ver
Indicador de sostenibilidad social	Porcentaje	78.9	Verde	Ver

Indicadores de gobernanza

Indicador	Unidad	Valor	Estado	Acción
Indicador de gobernanza	Porcentaje	58.7	Verde	Ver
Indicador de gobernanza ambiental	Porcentaje	65.3	Verde	Ver
Indicador de gobernanza social	Porcentaje	72.6	Verde	Ver

Indicadores de transparencia

Indicador	Unidad	Valor	Estado	Acción
Indicador de transparencia	Porcentaje	45.2	Verde	Ver
Indicador de transparencia ambiental	Porcentaje	52.8	Verde	Ver
Indicador de transparencia social	Porcentaje	60.4	Verde	Ver

Indicadores de innovación

Indicador	Unidad	Valor	Estado	Acción
Indicador de innovación	Porcentaje	37.8	Verde	Ver
Indicador de innovación ambiental	Porcentaje	45.4	Verde	Ver
Indicador de innovación social	Porcentaje	53.0	Verde	Ver

Indicadores de cultura

Indicador	Unidad	Valor	Estado	Acción
Indicador de cultura	Porcentaje	25.3	Verde	Ver
Indicador de cultura ambiental	Porcentaje	32.9	Verde	Ver
Indicador de cultura social	Porcentaje	40.5	Verde	Ver

Indicadores de deporte

Indicador	Unidad	Valor	Estado	Acción
Indicador de deporte	Porcentaje	12.5	Verde	Ver
Indicador de deporte ambiental	Porcentaje	20.1	Verde	Ver
Indicador de deporte social	Porcentaje	27.7	Verde	Ver

Indicadores de turismo

Indicador	Unidad	Valor	Estado	Acción
Indicador de turismo	Porcentaje	8.9	Verde	Ver
Indicador de turismo ambiental	Porcentaje	16.5	Verde	Ver
Indicador de turismo social	Porcentaje	24.1	Verde	Ver

Indicadores de seguridad

Indicador	Unidad	Valor	Estado	Acción
Indicador de seguridad	Porcentaje	1.2	Verde	Ver
Indicador de seguridad ambiental	Porcentaje	2.4	Verde	Ver
Indicador de seguridad social	Porcentaje	3.6	Verde	Ver

Indicadores de justicia

Indicador	Unidad	Valor	Estado	Acción
Indicador de justicia	Porcentaje	0.5	Verde	Ver
Indicador de justicia ambiental	Porcentaje	1.0	Verde	Ver
Indicador de justicia social	Porcentaje	1.5	Verde	Ver

Indicadores de salud

Indicador	Unidad	Valor	Estado	Acción
Indicador de salud	Porcentaje	0.1	Verde	Ver
Indicador de salud ambiental	Porcentaje	0.2	Verde	Ver
Indicador de salud social	Porcentaje	0.3	Verde	Ver

Indicadores de educación

Indicador	Unidad	Valor	Estado	Acción
Indicador de educación	Porcentaje	0.0	Verde	Ver
Indicador de educación ambiental	Porcentaje	0.0	Verde	Ver
Indicador de educación social	Porcentaje	0.0	Verde	Ver

Indicadores de vivienda

Indicador	Unidad	Valor	Estado	Acción
Indicador de vivienda	Porcentaje	0.0	Verde	Ver
Indicador de vivienda ambiental	Porcentaje	0.0	Verde	Ver
Indicador de vivienda social	Porcentaje	0.0	Verde	Ver

Indicadores de energía

Indicador	Unidad	Valor	Estado	Acción
Indicador de energía	Porcentaje	0.0	Verde	Ver
Indicador de energía ambiental	Porcentaje	0.0	Verde	Ver
Indicador de energía social	Porcentaje	0.0	Verde	Ver

Indicadores de medio ambiente

Indicador	Unidad	Valor	Estado	Acción
Indicador de medio ambiente	Porcentaje	0.0	Verde	Ver
Indicador de medio ambiente ambiental	Porcentaje	0.0	Verde	Ver
Indicador de medio ambiente social	Porcentaje	0.0	Verde	Ver

Indicadores de economía

Indicador	Unidad	Valor	Estado	Acción
Indicador de economía	Porcentaje	0.0	Verde	Ver
Indicador de economía ambiental	Porcentaje	0.0	Verde	Ver
Indicador de economía social	Porcentaje	0.0	Verde	Ver

Indicadores de trabajo

Indicador	Unidad	Valor	Estado	Acción
Indicador de trabajo	Porcentaje	0.0	Verde	Ver
Indicador de trabajo ambiental	Porcentaje	0.0	Verde	Ver
Indicador de trabajo social	Porcentaje	0.0	Verde	Ver

Indicadores de cultura y deporte

Indicador	Unidad	Valor	Estado	Acción
Indicador de cultura y deporte	Porcentaje	0.0	Verde	Ver
Indicador de cultura y deporte ambiental	Porcentaje	0.0	Verde	Ver
Indicador de cultura y deporte social	Porcentaje	0.0	Verde	Ver

Indicadores de turismo y seguridad

Indicador	Unidad	Valor	Estado	Acción
Indicador de turismo y seguridad	Porcentaje	0.0	Verde	Ver
Indicador de turismo y seguridad ambiental	Porcentaje	0.0	Verde	Ver
Indicador de turismo y seguridad social	Porcentaje	0.0	Verde	Ver

Indicadores de justicia y salud

Indicador	Unidad	Valor	Estado	Acción
Indicador de justicia y salud	Porcentaje	0.0	Verde	Ver
Indicador de justicia y salud ambiental	Porcentaje	0.0	Verde	Ver
Indicador de justicia y salud social	Porcentaje	0.0	Verde	Ver

Indicadores de educación y vivienda

Indicador	Unidad	Valor	Estado	Acción
Indicador de educación y vivienda	Porcentaje	0.0	Verde	Ver
Indicador de educación y vivienda ambiental	Porcentaje	0.0	Verde	Ver
Indicador de educación y vivienda social	Porcentaje	0.0	Verde	Ver

Indicadores de energía y medio ambiente

Indicador	Unidad	Valor	Estado	Acción
Indicador de energía y medio ambiente	Porcentaje	0.0	Verde	Ver
Indicador de energía y medio ambiente ambiental	Porcentaje	0.0	Verde	Ver
Indicador de energía y medio ambiente social	Porcentaje	0.0	Verde	Ver

Indicadores de economía y trabajo

Indicador	Unidad	Valor	Estado	Acción
Indicador de economía y trabajo	Porcentaje	0.0	Verde	Ver
Indicador de economía y trabajo ambiental	Porcentaje	0.0	Verde	Ver
Indicador de economía y trabajo social	Porcentaje	0.0	Verde	Ver

Indicadores de cultura y turismo

Indicador	Unidad	Valor	Estado	Acción
Indicador de cultura y turismo	Porcentaje	0.0	Verde	Ver
Indicador de cultura y turismo ambiental	Porcentaje	0.0	Verde	Ver
Indicador de cultura y turismo social	Porcentaje	0.0	Verde	Ver

Indicadores de turismo y justicia

Indicador	Unidad	Valor	Estado	Acción
Indicador de turismo y justicia	Porcentaje	0.0	Verde	Ver
Indicador de turismo y justicia ambiental	Porcentaje	0.0	Verde	Ver
Indicador de turismo y justicia social	Porcentaje	0.0	Verde	Ver

Indicadores de justicia y energía

Indicador	Unidad	Valor	Estado	Acción
Indicador de justicia y energía	Porcentaje	0.0	Verde	Ver
Indicador de justicia y energía ambiental	Porcentaje	0.0	Verde	Ver
Indicador de justicia y energía social	Porcentaje	0.0	Verde	Ver

Indicadores de energía y economía

Indicador	Unidad	Valor	Estado	Acción
Indicador de energía y economía	Porcentaje	0.0	Verde	Ver
Indicador de energía y economía ambiental	Porcentaje	0.0	Verde	Ver
Indicador de energía y economía social	Porcentaje	0.0	Verde	Ver

Indicadores de economía y cultura

Indicador	Unidad	Valor	Estado	Acción
Indicador de economía y cultura	Porcentaje	0.0	Verde	Ver
Indicador de economía y cultura ambiental	Porcentaje	0.0	Verde	Ver
Indicador de economía y cultura social	Porcentaje	0.0	Verde	Ver

Indicadores de cultura y energía

Indicador	Unidad	Valor	Estado	Acción
Indicador de cultura y energía	Porcentaje	0.0	Verde	Ver
Indicador de cultura y energía ambiental	Porcentaje	0.0	Verde	Ver
Indicador de cultura y energía social	Porcentaje	0.0	Verde	Ver

Indicadores de energía y turismo

Indicador	Unidad	Valor	Estado	Acción
Indicador de energía y turismo	Porcentaje	0.0	Verde	Ver
Indicador de energía y turismo ambiental	Porcentaje	0.0	Verde	Ver
Indicador de energía y turismo social	Porcentaje	0.0	Verde	Ver

Indicadores de turismo y economía

Indicador	Unidad	Valor	Estado	Acción
Indicador de turismo y economía	Porcentaje	0.0	Verde	Ver
Indicador de turismo y economía ambiental	Porcentaje	0.0	Verde	Ver
Indicador de turismo y economía social	Porcentaje	0.0	Verde	Ver

Indicadores de economía y justicia

Indicador	Unidad	Valor	Estado	Acción
Indicador de economía y justicia	Porcentaje	0.0	Verde	Ver
Indicador de economía y justicia ambiental	Porcentaje	0.0	Verde	Ver
Indicador de economía y justicia social	Porcentaje	0.0	Verde	Ver

Indicadores de justicia y cultura

Indicador	Unidad	Valor	Estado	Acción
Indicador de justicia y cultura	Porcentaje	0.0	Verde	Ver
Indicador de justicia y cultura ambiental	Porcentaje	0.0	Verde	Ver
Indicador de justicia y cultura social	Porcentaje	0.0	Verde	Ver

Indicadores de cultura y economía

Indicador	Unidad	Valor	Estado	Acción
Indicador de cultura y economía	Porcentaje	0.0	Verde	Ver
Indicador de cultura y economía ambiental	Porcentaje	0.0	Verde	Ver
Indicador de cultura y economía social	Porcentaje	0.0	Verde	Ver

Indicadores de economía y turismo

Indicador	Unidad	Valor	Estado	Acción
Indicador de economía y turismo	Porcentaje	0.0	Verde	Ver
Indicador de economía y turismo ambiental	Porcentaje	0.0	Verde	Ver
Indicador de economía y turismo social	Porcentaje	0.0	Verde	Ver

Indicadores de turismo y justicia

Indicador	Unidad	Valor	Estado	Acción
Indicador de turismo y justicia	Porcentaje	0.0	Verde	Ver
Indicador de turismo y justicia ambiental	Porcentaje	0.0	Verde	Ver
Indicador de turismo y justicia social	Porcentaje	0.0	Verde	Ver

Indicadores de justicia y energía

Indicador	Unidad	Valor	Estado	Acción
Indicador de justicia y energía	Porcentaje	0.0	Verde	Ver
Indicador de justicia y energía ambiental	Porcentaje	0.0	Verde	Ver
Indicador de justicia y energía social	Porcentaje	0.0	Verde	Ver

Indicadores de energía y economía

Indicador	Unidad	Valor	Estado	Acción
Indicador de energía y economía	Porcentaje	0.0	Verde	Ver
Indicador de energía y economía ambiental	Porcentaje	0.0	Verde	Ver
Indicador de energía y economía social	Porcentaje	0.0	Verde	Ver

Indicadores de economía y cultura

Indicador	Unidad	Valor	Estado	Acción
Indicador de economía y cultura	Porcentaje	0.0	Verde	Ver
Indicador de economía y cultura ambiental	Porcentaje	0.0	Verde	Ver
Indicador de economía y cultura social	Porcentaje	0.0	Verde	Ver

Indicadores de cultura y energía

Indicador	Unidad	Valor	Estado	Acción
Indicador de cultura y energía	Porcentaje	0.0	Verde	Ver
Indicador de cultura y energía ambiental	Porcentaje	0.0	Verde	Ver
Indicador de cultura y energía social	Porcentaje	0.0	Verde	Ver

Indicadores de energía y turismo

Indicador	Unidad	Valor	Estado	Acción
Indicador de energía y turismo	Porcentaje	0.0	Verde	Ver
Indicador de energía y turismo ambiental	Porcentaje	0.0	Verde	Ver
Indicador de energía y turismo social	Porcentaje	0.0	Verde	Ver

Indicadores de turismo y economía

Indicador	Unidad	Valor	Estado	Acción
Indicador de turismo y economía	Porcentaje	0.0	Verde	Ver
Indicador de turismo y economía ambiental	Porcentaje	0.0	Verde	Ver
Indicador de turismo y economía social	Porcentaje	0.0	Verde	Ver

Indicadores de economía y justicia

Indicador	Unidad	Valor	Estado	Acción
Indicador de economía y justicia	Porcentaje	0.0	Verde	Ver
Indicador de economía y justicia ambiental	Porcentaje	0.0	Verde	Ver
Indicador de economía y justicia social	Porcentaje	0.0	Verde	Ver

Indicadores de justicia y cultura

Indicador	Unidad	Valor	Estado	Acción
Indicador de justicia y cultura				

Ejemplo de Reporte que se puede descargar de Datamun



Indicadores municipales de desarrollo social (atribuciones compartidas con otros niveles de gobierno) Evolución de la pobreza multidimensional en el municipio

Indicador	Porcentaje		Número de personas		Objetivo de la Agenda 2030 al que contribuye
	2010	2015	2010	2015	
Población en situación de pobreza	92.9%	91.4%	16,381	15,735	1
Población en situación de pobreza extrema	62.9%	54.4%	11,090	9,364	1
Población en situación de pobreza moderada	30%	37%	5,290	6,370	1
Población vulnerable por carencias sociales	9.7%	7.6%	1,777	1,311	1
Población vulnerable por ingresos	0.2%	0.2%	41	41	1
Población no pobre y no vulnerable	0.2%	0.8%	44	135	1

Fuente: CONEVAL. Medición multidimensional de la pobreza 2010 y 2015

Evolución de las Carencias sociales en el municipio



Fuente: CONEVAL. Medición multidimensional de la pobreza a nivel municipal 2010 y 2015

¡Gracias por su atención!



/coneval



/conevalvideo



@coneval



coneval_mx